

SO 01.2 Protipovodňová opatření

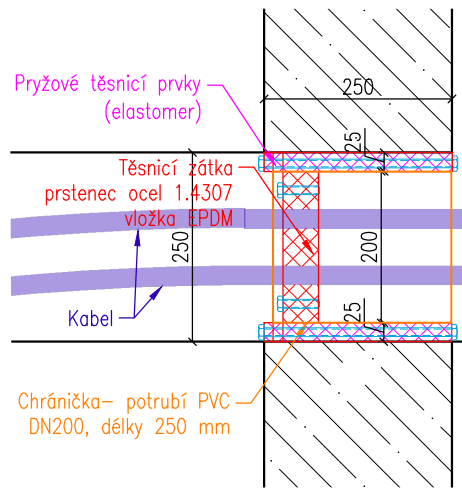
PŮDORYS OBJEKTU M1:50

Sestava 1 - Prostup vlnolamu		
Prvek	ks	Materiál
Hliníkové hradidlo 90/165 - 3575 mm	8	Hliník
Boční vedení 200/100 - 1290 mm	2	Nerezová ocel
Kotva M24x65 mm	6	Ocel S235, nerezová 1.4016 AK 1-S
Stahovací zařízení	2	Hliník

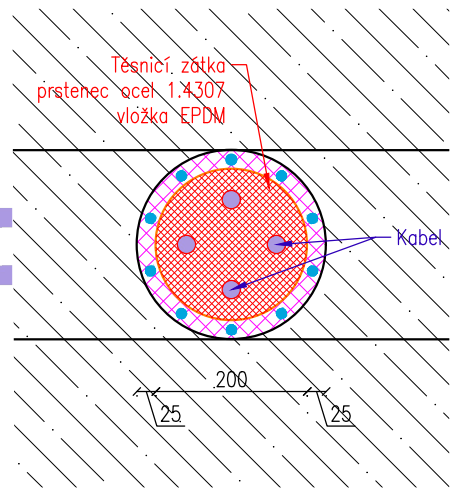
Sestava 2 - Dveře D3		
Prvek	ks	Materiál
Hliníkové hradidlo 90/165 - 2600 mm	8	Hliník
Boční vedení 200/100 - 1320 mm	2	Nerezová ocel
Kotva M24x65 mm	8	Ocel S235, nerezová 1.4016 AK 1-S
Stahovací zařízení	2	Hliník

Sestava 3 - Dveře D2		
Prvek	ks	Materiál
Hliníkové hradidlo 90/165 - 1000 mm	8	Hliník
Boční vedení 200/100 - 1200 mm	2	Nerezová ocel
Kotva M24x65 mm	6	Ocel S235, nerezová 1.4016 AK 1-S
Stahovací zařízení	2	Hliník

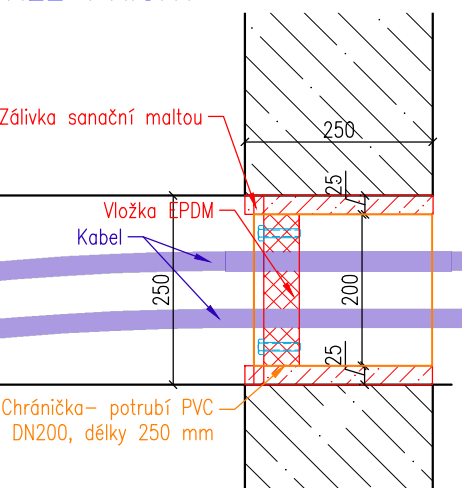
TĚSNĚNÍ PROSTUPU KABELU 1 M1:10
ŘEZ PŘÍČNÝ



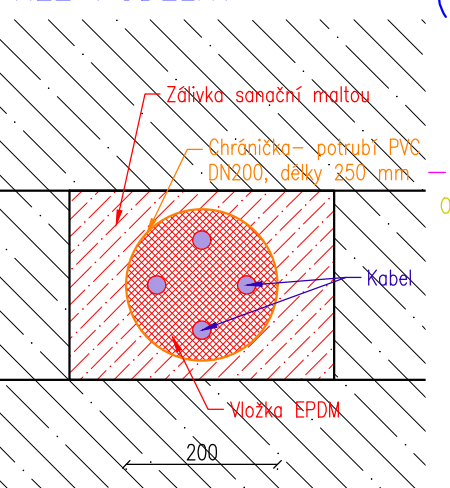
ŘEZ PODÉLNÝ



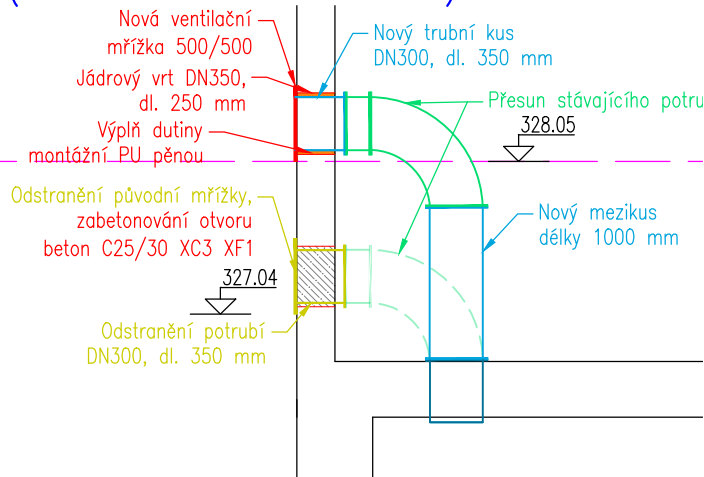
TĚSNĚNÍ PROSTUPU KABELU 2 M1:10
ŘEZ PŘÍČNÝ



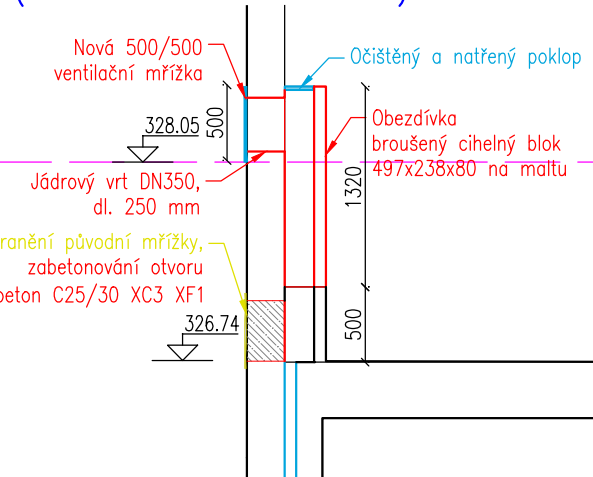
ŘEZ PODÉLNÝ



NASTAVENÍ VĚTRACÍHO POTRUBÍ M1:50
(SEVERNÍ STRANA OBJEKTU)

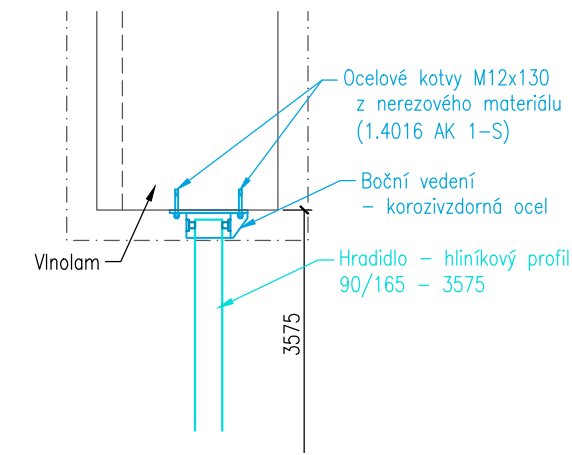


POSUN VĚTRACÍHO OTVORU M1:50
(JIŽNÍ STRANA OBJEKTU)

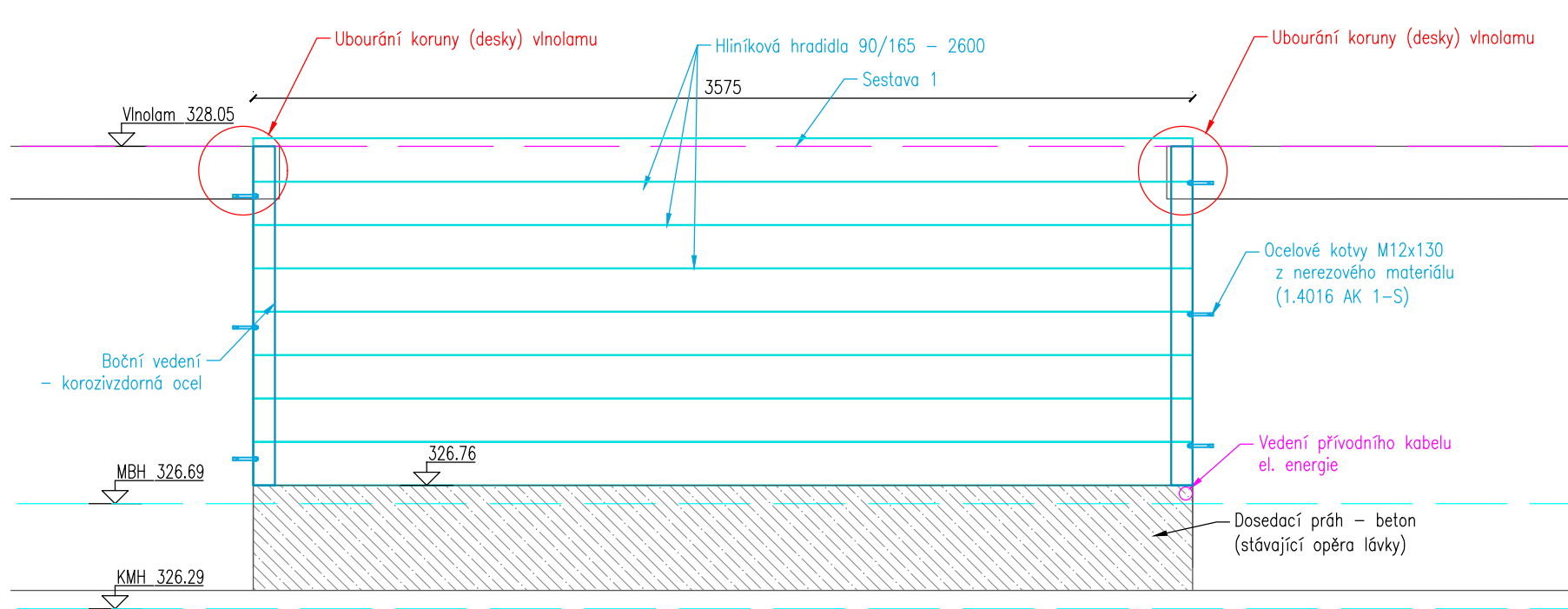


HRAZENÍ PROSTUPU VE VLNOLAMU

DETAIL 1:25

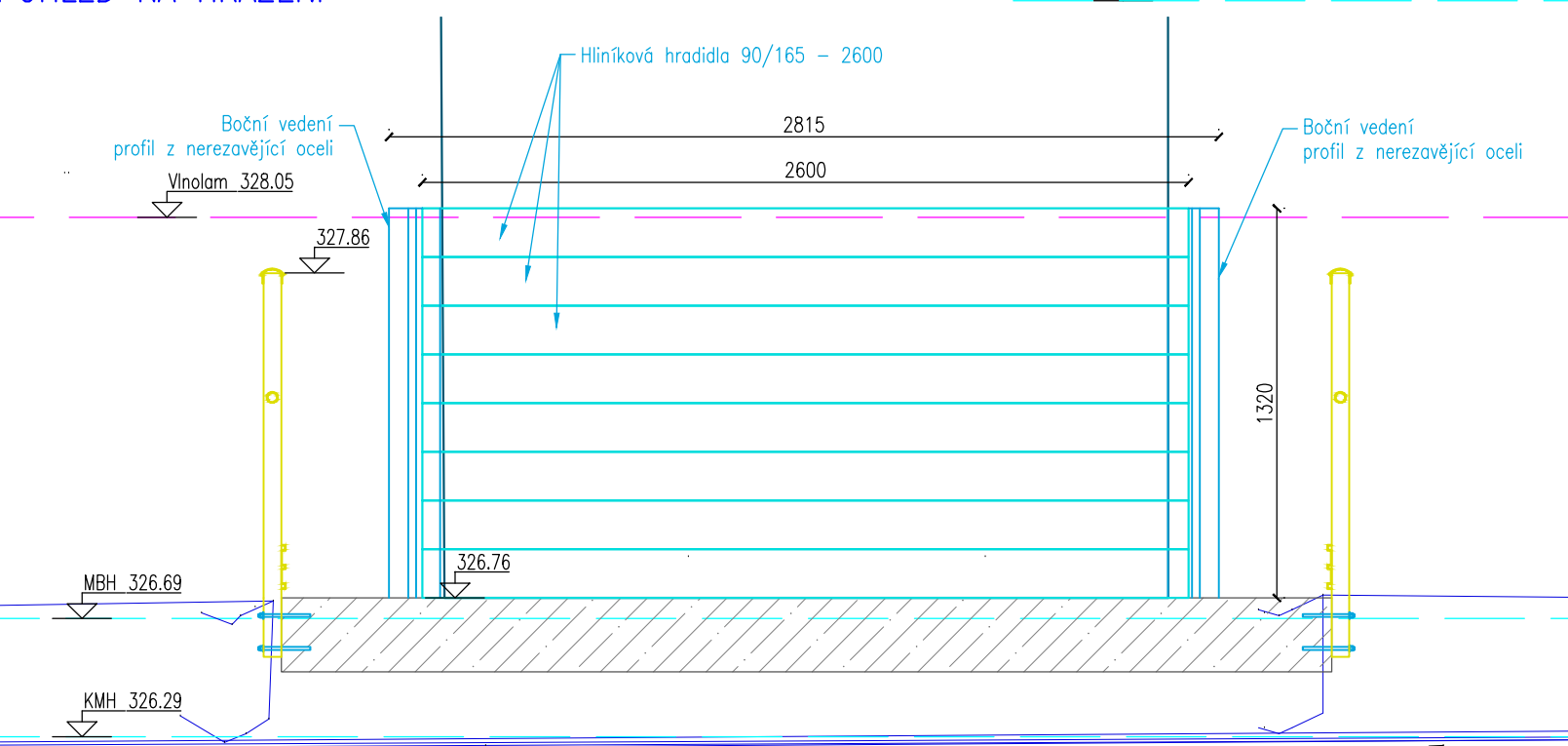


PODÉLNÝ ŘEZ

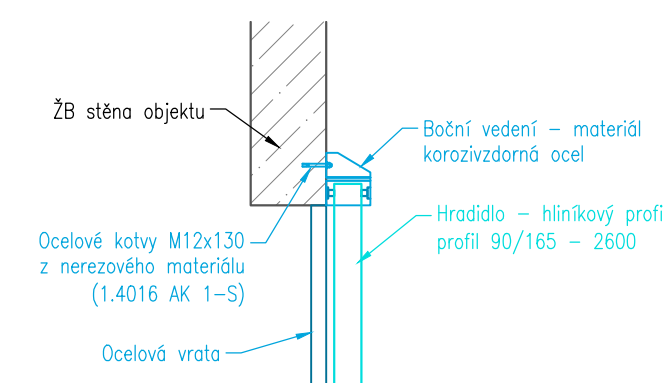


HRAZENÍ VSTUPNÍCH VRAT

POHLED NA HRAZENÍ

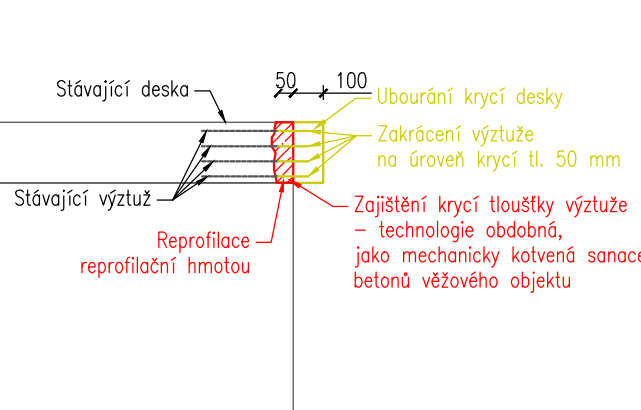


DETAIL 1:25



PKO 1:
C3, Im1, H>15 roků
-zinkování ponorem nominální tloušťka: 70 µm
-nátěr nominální tloušťka: 160 µm (2 vrstvy à 80 µm)

UBOURÁNÍ KRYCÍ DESKY VLNOLAMU M1:25



K uložení prvků PPO, dílu žebříku a mobilního zábradlí bude instalován ocelový konzolový regál. Celková nosnost regálu min. 3600 kg, PKO 1.

Zajištění výztuže:

- 1) Zakrácení výztuže na úroveň krycí tloušťky 50 mm
- 2) Předúprava povrchu – otryskání tlakovou vodou tl. min. 800 bar.
- 3) Zatěsnění trhlin s < 0,5 mm nízkoviskózním epoxidovým nátěrem.
- 4) Odhalenou výztuž očistit od korozních zplodin a na její povrch pak aplikovat adhezni směs s inhibitory koroze.
- 5) Reprofilační hmota – prefabrikovaná směs určená jako náhrada konstrukčního betonu v kvalitové třídě na úrovni C 30/37.
- 6) Finalizace povrchu epoxidovým, vodou ředitelným nátěrem. Difúze pro epoxidové nátěry bude na úrovni 0,000082 x 10–9/. Difúzní propustnost nově aplikovaného materiálu S/d, H/20 = 1,0 m.

HG partner s.r.o. Smetanova 200, 250 82 Úvaly www.hgpartner.cz Telefon: 246 082 015 e-mail: hgp@hgpartner.cz		Paré č.:	
Investor: Povodí Ohře, státní podnik, Bezručova 4219, 430 03 Chomutov		Počet A4:	4
Odpovědný projektant:	Ing. Michal Dvořák	Datum:	01/2021
Vypracoval:	Ing. Martin Hladík	Změna:	-
Akce: VD Vidhostice		Stupeň:	DSJ
Název části: DOKUMENTACE OBJEKTŮ		Č. zakázky:	H-20/014
Příloha: PROTIPOVODŇOVÁ OPATŘENÍ		Část:	D
		Měřítko:	1:50
		Č. přílohy:	D.6